

06

“中传创扶”全方位助力草原文化旅游高质量发展 中国传媒大学

用中传品牌为帮扶赋能。

2019年中国传媒大学作为教育部新增的中央定点扶贫高校投入脱贫攻坚后，针对帮扶地内蒙古自治区兴安盟科尔沁右翼前旗的文化旅游资源禀赋和发展需求，整合社会力量协同打造了创意帮扶平台——“中传创扶”。平台积极发挥中国传媒大学作为文化和旅游部研究基地的智库作用，依托学校学科优势，联合国内外优质文化传媒艺术资源为当地政府、企业、合作社提供专业文化旅游领域的创意智力帮扶。一年多来，“中传创扶”聚焦旅游文创产品设计开发、农产品品牌提升、旅游项目设计、艺术村落打造以及旅游文创人才培养等领域，汇聚社会各方力量，构筑全社会强大合力，积极参与支持草原文化旅游事业，推动国内外文旅产业资源、传播艺术资源与科尔沁右翼前旗经济社会发展有机结合，助力乌兰毛都大草原打造为中国新兴文化旅游目的地，取得了显著成效。



中传创扶logo



“舌尖上的中国”配音艺术家李立宏教授助力文旅直播

一、以扶智为引领，激发草原文旅发展内生动力

帮扶先扶智，从“授之以鱼”向“授之以渔”。转变针对当地干部对文旅产业认识不清、思路不明等突出问题，“中传创扶”举办了“2020乌兰毛都草原文化旅游发展论坛”，邀请了国内外政企学界40余位专家为当地发展文化旅游、打造文旅产品引智开源、建言献策。针对各类从业人员开展针对性培训辅导，如为科级以上干部开展媒介素养培训、为农牧企业、合作社负责人开展农旅融合、品牌塑造培训，为乡镇干部、村书记开展乡村创意营造培训，为当地非遗手工业蒙绣绣娘邀请国家级非遗传承人、苏绣工艺美术大师姚惠芬进行专题讲授，通过线上线下相结合的方式共培训2000多名文旅从业人员。特别是学校把当地融媒体中心作为文旅宣传推广的重要阵地，设立了融媒体创新示范基地全方位保护，帮助当地打造了一支懂得传播规律、具备高素质传播素养的专业人才队伍。



2020年

“乌兰毛都草原文化旅游发展论坛”



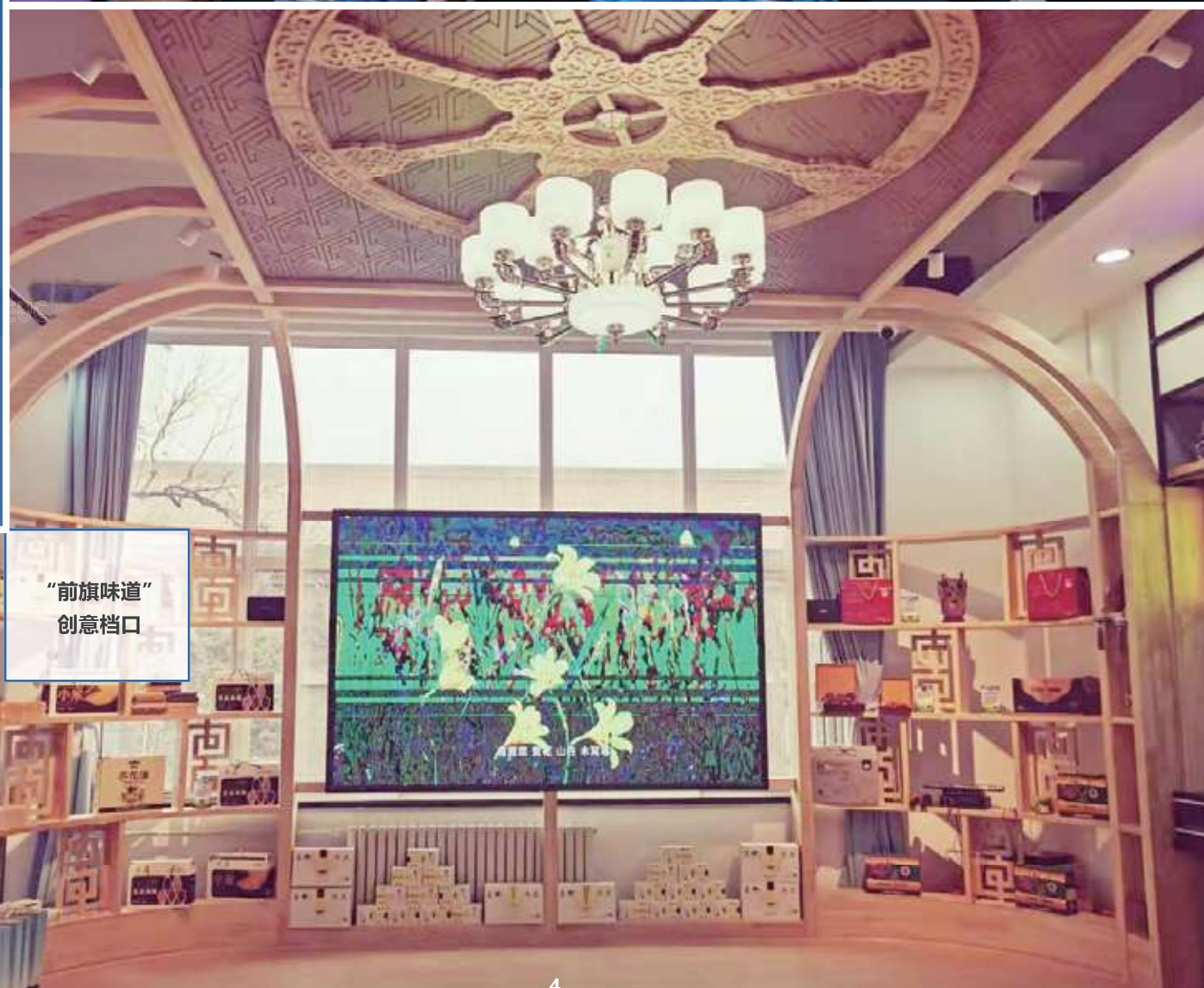
旅游文创扶贫
车间成果：
蒙绣表情包
创意口罩



廖祥忠书记、
校长考察中传
文创扶贫车间

二、以产业为抓手，推动草原文旅高质量发展

“中传创扶”帮助系统发掘和保护科右前旗珍贵的民族文化资源和草原生态系统，成功将巴音居日和乌拉祭申报为国家第五批非物质文化遗产，不仅实现了当地国家级非遗项目零的突破，还以此为抓手挖掘开发出新的非遗旅游项目。实施小微企业帮扶计划，建立了2个旅游文创扶贫车间，开发了蒙绣表情包创意口罩、喜马拉雅联名马头琴智能音箱、蒙小马乌兰和毛都表情包等系列文创产品，推动手工艺企业和合作社壮大发展。用文化创意提升传统产业附加值，为兴安家禾打造中传稻意博物馆，成为农旅融合的示范点；为恒佳果业设计开发“季小果”时令沙果酱，推动科右前旗30万亩林果业转型升级。在中国传媒大学食堂开设“前旗味道”创意餐饮档口，搭建了特色美食体验、农产品销售、草原文化展示的“前店后厂”平台，成为北京高校的网红打卡地。以海力森古榆树村为试点，从乡村整体规划设计、旅游项目运营管理、乡村文化治理全方面打造文旅振兴乡村的样板。



“前旗味道”
创意档口



中央电视台
报道
“中传创扶”
成果



第一时间

内蒙古：助力文旅产业
高校定点扶贫出新招

3

7:17

英国首相9日宣布，学校9月全面复课是“国家要务”，强调学校应该在新冠疫情期间谨慎开

4

三、以传播为触媒，打造草原文旅品牌

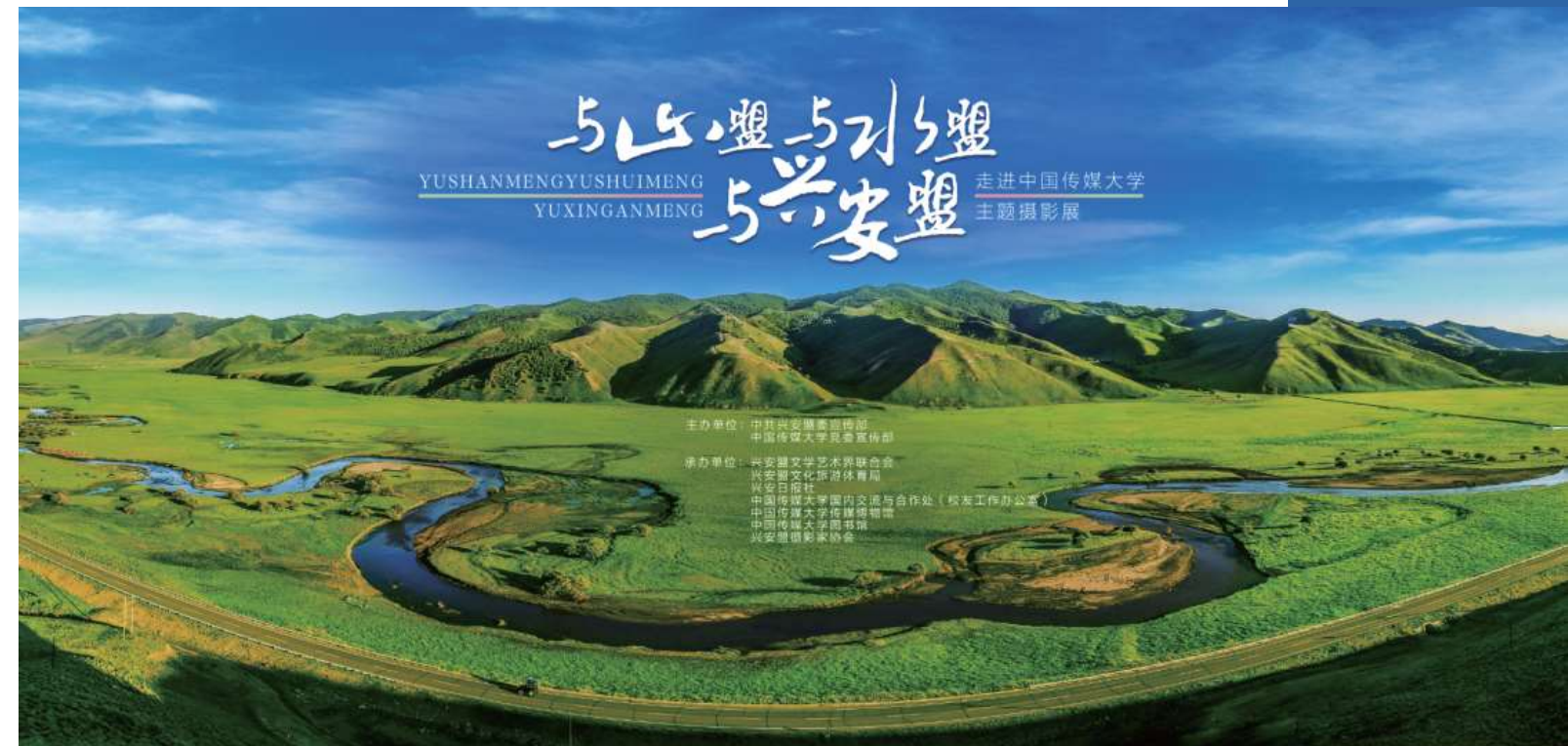
在中国传媒大学开学典礼、毕业典礼等重大活动的云直播中都设立了科右前旗文旅推广的专题版块，收看人次逾2亿。发动王志、张绍刚、李立宏等知名校友以及黄晓明、于和伟、郭采洁、蓝盈盈、唐家三少、黄奕、刘奕君、倪虹洁、王千源、涂松岩、喻恩泰、孙茜、额尔古纳乐队等30余位知名人士为科右前旗乌兰毛都大草原旅游代言推广。组织师生、校友团队深入草原腹地，拍摄优美的草原风光和独特的风土人情，制作高品质、专业化的旅游宣传片。帮助科右前旗荣获2020博鳌国际旅游奖年度非遗创新奖，推动科右前旗文化品牌在国际舞台亮相。以一年一度的那达慕大会为切入点，设计科右前旗文化旅游宣传推广方案，中央广播电视总台《新闻联播》《经济信息联播》等知名栏目，以及人民网、新华网等数十家主流媒体参与了报道，传媒赋能，极大的提升了科右前旗草原文化旅游品牌的知名度和影响力。今年“中传创扶”与旗融媒体中心共同举办的“发现乡村价值 走进科右前旗”系列全媒体直播活动举办走进每个乡镇，挖掘推广当地旅游资源、推动农产品销售，目前累计销售额已经突破500万元。

“中传创扶”探索的一条“传媒赋能、文创赋能、人才赋能”的文化帮扶之路获得社会各界高度肯定。中国传媒大学在2020年度中央定点单位扶贫工作考核评价中被评为“优秀”。



廖祥忠书记、校长带队
到萨日朗民族刺绣手工合作社进行调研

下一步，“中传创扶”一方面将在延续以往帮扶工作的基础上，整合社会优质资源建立“发现乡村价值”社会创新设计网络，全面助推科右前旗乡村振兴。产业振兴方面，持续深耕旅游文创产品开发，与北京海淀区、北京林业大学协力共同推动乡村旅游项目建设，积极发挥传媒资源助力前旗林果产业、稻米产业打响品牌。在人才振兴方面，将培训下沉到乡村，围绕乡村营造、乡村治理、乡村产业发展开展专题辅导培训。在文化振兴方面开展“文化村长行动”，通过名人村长带动+师生参与的示范效应推动乡村的文化振兴。此外，“中传创扶”目前已与内蒙古兴安盟达成全面战略合作协议，将帮扶的机制、模式、项目应用到兴安盟全域，助力更广范围的文旅发展。日前兴安盟主题摄影展在中国传媒大学开幕。



与山盟 与水盟
YUSHANMENG YUSHUIMENG
与兴安盟
走进中国传媒大学
主题摄影展

主办单位：中共兴安盟委宣传部
中国传媒大学党委宣传部
承办单位：兴安盟文学艺术界联合会
兴安盟文化体育体育局
兴安日报社
中国传媒大学国内交流与合作处（校友工作办公室）
中国传媒大学传媒博物馆
中国传媒大学图书馆
兴安盟摄影家协会

展出时间：2021年10月27日-12月31日 展出地点：中国传媒大学传媒博物馆